



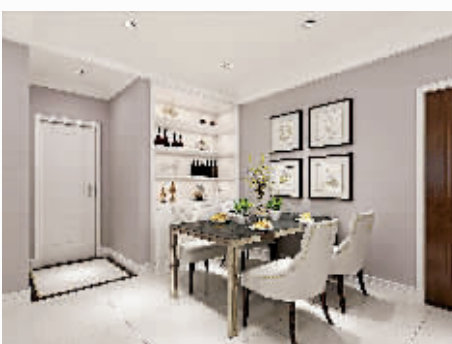
淮安知名室内设计师 精选案例鉴赏

本栏目精选淮安知名设计师颇受赞誉的装修风格的设计案例,针对每个案例进行图文并茂的讲解,包括设计思想、材质运用、个案的因地制宜,以及建案的数据说明和部分平面设计图等。从这些案例中,不仅能使你感受到现代设计师的空间美学与巧思,窥视室内设计的动向与潮流,更重要的是通过一个个真实案例的参考与借鉴,帮大家打造出更宜居与满意的幸福空间。



陈静(Grace)
首席设计师
毕业于江南大学设计学院,环境艺术设计系;
曾任广东星艺装饰集团无锡分公司设计总监;
CIDA 建筑协会会员;
中国装饰协会会员。

项目名称:中央华府
设计面积:110 平方米
设计风格:现代时尚
主要材料:PU 线条、艺术墙纸、镜面、微晶石。



设计说明:《旖旎拾光》——府拾阳光,与家一起相守的漫漫时光,缠绵了岁月,旖旎了时光。

设计师精心设计了本案的建筑结构和室内装饰,赋予了这座住宅一种时尚的格调。在原房型图上设计师进行大胆的改造,让原来并不宽敞的客厅与阳台打通,形成客厅与外面景色的交相辉映。窗外的壮丽景色美得令人窒息。

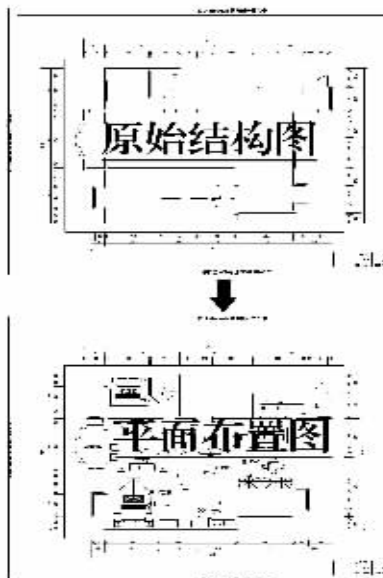
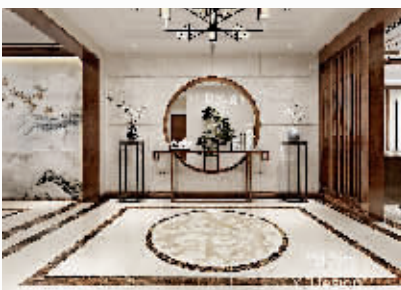
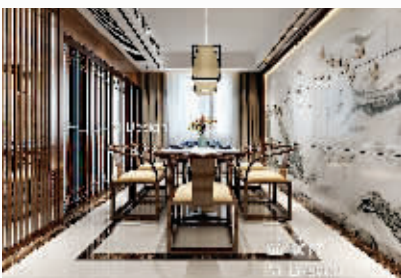
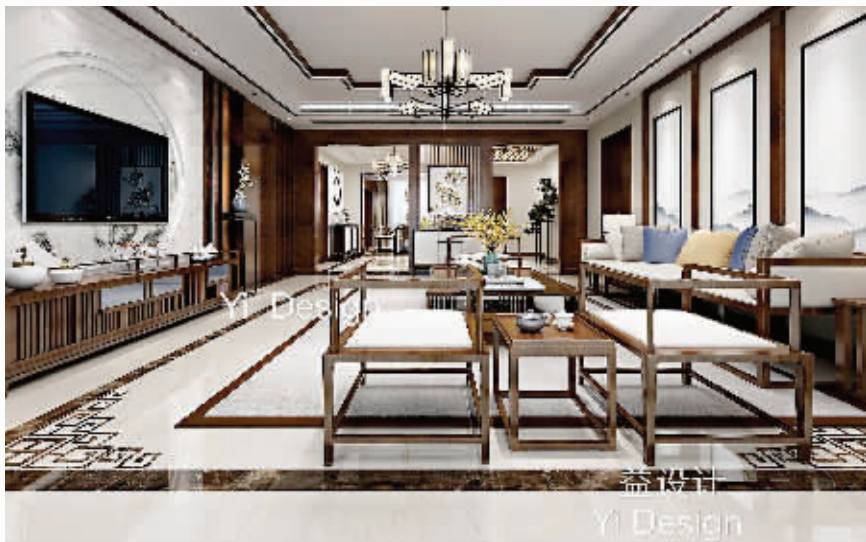
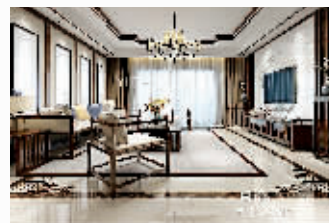
扩大原卫生间格局,使空间最大化被利用。

客厅顶面以环保的PU线条做装饰,线条简单流畅、自然大方,搭配精致的家具,更显奢华与大气。家具的布局围绕空间动线来设计,就算是有大量的人群也不会让人感到沉重和压抑。为了遮挡屋顶的横梁,采用独特的假梁吊顶方式,显得大方得当,全体空间层次分明。

温馨、舒适的家具氛围是住宅最基本的功能所需,但恰恰是设计师最难以表达和实现的地方。空间层次丰富,以经典高雅的白色、冷静的高级灰为色彩基调,搭配温馨柔软的柠檬黄,空间质朴而温馨,高贵而不俗套。



设计师:翟鸿益
户型:三室两厅一厨两卫
地址:金吉冠苑 1#
风格:新中式
基础造价:8 万元



设计说明:新中式风格非常讲究空间的层次感,在需要隔绝视线的地方,则使用中式的屏风或窗棂、中式木门、工艺隔断、简约化的中式“博古架”,通过这种新的分隔方式,单元式住宅就展现出中式家居的层次之美。再以一些简约的造型为基础,添加了中式元素,使整体空间感觉更加丰富,大而不空、厚而不重,有格调又不显压抑。在新中式风格家具配饰上多以线条简练的明式家具为主,比较简约。

