



绿化带长势茂盛 遮挡视线

小区门口交通事故频发 居民呼吁整修绿化带



5月10日一大早,位于淮安经开区明远东路的明远学府小区门口,突发一起交通事故。记者赶到事故现场时发现,受伤人员已经被120救护车拉走。不少现场围观的居民表示,这个小区门口经常发生交通事故,主要是因为小区门口绿化带长势茂盛,遮挡了人们的视线,应该赶紧整修这片绿化带。

■融媒体记者 秦艳艳

●早高峰,想不到的交通事故突发

这天早上8点左右,正值上班上学高峰期。然而,在明远学府小区门口,一辆白色轿车正停在小区门口与非机动车道交叉口处。记者上前仔细一看,轿车车头右前方的地面上还横倒着一辆共享电动车,轿车右前方车身处一大片已经被电动车撞得凹陷下去,右前方车灯玻璃灯罩也被撞破,碎玻璃散落一地。轿车车主陈先生介绍,他是明远学府的居民,一大早开车去上班,谁料在自家小区门口发生了事故。由于上班上学高峰期,该小区门口会有不少骑电动车的市民来来往往、进进出出,为避让路口过往骑车的人,陈先生每次都放慢车速,谁料这次当车头刚驶到小区门口与非机动车道交叉口处时,一名骑着共享电动车去上学的女大学生沿着非机动车道自西向东逆向行

驶而来,与轿车一下子撞在了一起。女生摔倒在地,膝盖被摔破,头上的安全头盔也顺势被甩掉,滚到数米外的机动车道中央。见状,陈先生赶紧停车,第一时间拨打了120电话。受伤女生被就近送医后,陈先生则留在事故现场等待交警前来处理。

“在车里,小区门口非机动车道的车辆和行人情况,自己一点都看不到。”陈先生告诉记者,他每次开车从小区门口出来时,都会观察路口车辆、行人情况,但小区门口右边有一排半人多高、长势茂盛的绿化带,一般人坐在车里的视野本就低,根本看不到被绿化带遮挡的非机动车道上的状况。说起早上发生事故时的女生骑着共享电动车逆行而来,陈先生觉得处于右侧视野盲区的自己根本防不胜防。

●挡视野,居民呼吁整修门口绿化带

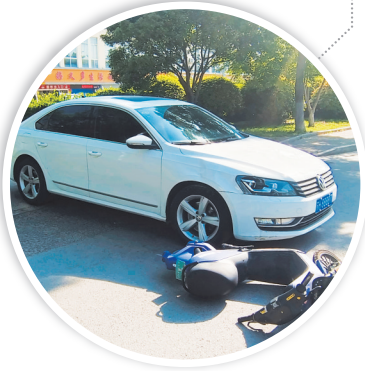
在事故现场有不少围观的居民提议,应该赶紧整修明远学府小区门口右边的一片绿化带。绿化带美化居民生活环境,为何这些居民会纷纷建议整修长势茂盛的绿化带呢?

“经常看到在这个小区门口发生交通事故!”在事故现场,一名负责这一路段卫生的环卫工人说,早上他目睹了该起交通事故的整个过程,如果当时两人的车速都稍微快那么一点,女孩子估计当场就被撞飞了,后果不敢想。“这片绿化带就不应该种在这里,不然今后还会出事故。”站在非机动车道边,环卫工人用手顺势向记者展示绿化带完全遮挡行人视野的程度,“出入小区的路口需要视野开阔,现在小区路口的绿化带越长越茂盛,有不少枝叶已经伸到路面上。”明远学府的居

民沈大爷介绍,小区门口的道路本来就窄,现在这片绿化带更是遮挡了视线,车辆及行人出入小区时就越来越难走。

“由于遮挡视线,在小区门口的这片绿化带已经给小区居民出行带来了很大不便。”明远学府物业办公室主任张军介绍,已经有不少小区居民向物业工作人员反映过该问题。由于这片绿化带不归该小区物业维护管理,张军也希望相关部门能够尽快把这片绿化带处理好,进而减少居民出入小区的安全隐患。

明远学府小区门口的这片绿化带,在小区及附近居民的眼中,已经成了“带刺的玫瑰”,虽长势喜人,但给大家安全出行带来了一定隐患。明远学府小区门口的这片绿化带会被如何处理?本报记者将跟踪报道。



2024·淮安夏季车博会

2024 AUTO SHOW

🕒 5月31日-6月2日

📍 淮安国际博览中心

奔驰宝马豪华品牌参展 / 新能源新车型集中亮相 / 房车体验营邀你来体验
年中冲量价格让利给力 / 特惠车一口价不玩虚的
咨询热线: 18762091688 (彭先生)

