



这些好消息 你知道吗?

1449家!

我市实现定点零售药店 异地直接结算全覆盖

日前,我市1449家定点零售药店开通省内、跨省异地就医购药联网直接结算,实现定点零售药店异地联网直接结算全覆盖。自2021年10月开通试点以来,全市定点零售药店异地就医直接结算13584人次,其中省内13379人次,跨省205人次。

过去未开通药店联网结算,异地就医人员在异地药店购药后不能直接持卡结算,只能用现金结算,对于在我市居住的外地参保人来说很不方便。现在,淮安全面开通药店异地就医直

接结算,省内、跨省参保人员在参保地办理异地备案后,都可按照“参保地政策”,在淮安医保定点药店购药直接结算,真正打通异地就医便民购药的“最后一公里”。异地来淮就医人员还可通过江苏省医疗保障局网站的“异地就医”专栏查询淮安市异地联网定点药店信息,实现就近购药。

我市参保人员异地就医备案后,也可在备案地联网定点零售药店购药直接结算。

需要注意的是,异地参保人员在

定点药店购药时,参保人的备案地需和就医地保持一致,跨省参保人员还需确认参保地已经开通该项业务。

下一步,淮安医保部门将持续提升异地就医服务质效,根据定点零售药店协议管理及时将新增定点零售药店纳入异地就医直接结算,对定点零售药店异地就医直接结算进行动态管理,实现全市内符合条件的定点零售药店异地就医联网实时全覆盖。

■淮安市医保局

2亿元!

购买节能家电享政府补贴

近日,江苏省商务厅、省发改委、省财政厅联合召开绿色节能家电促消费专项活动新闻发布会。7月9日起,江苏消费者在相关线下门店购买节能家电可享受政府补贴。

自7月9日开始,施行3个月(如财政补贴资金使用完毕,活动则提前结束)。享受财政补贴的商品为中国能效标识为1级和2级的电视机、电冰箱、冰柜、洗衣机、家用空调、家用中央空调、热水器、吸油烟机、家用燃气灶、家用集成灶等10大类,超3000种绿色节能家电商品。经江苏省政府采购中心公开招标,苏宁易购集团股份有限公司、京东五星电器集团有限公司、

康成投资(中国)有限公司等3家企业作为本次活动的中标企业。消费者在江苏省内中标企业线下门店购买纳入财政补贴范围内的商品,且收货地址为江苏省内的,单款商品可享受成交金额(剔除企业自身的优惠后)10%的财政补贴(上限1000元)。为便于消费者快速辨识本次享受财政补贴的商品,中标企业所有线下门店参加活动的商品均将注明“江苏省绿色节能家电促消费项目商品”,并印制带有“苏新消费”LOGO的专属营销贴,消费者选购及支付过程将会更加方便、快捷。

据悉,省财政厅着眼于“扩内需、

促消费、稳增长”,提高财政政策的精准性和有效性,把促消费、扩内需作为培育经济发展新动能的重要抓手,促进消费市场加快回暖,突出资金保障,筹措资金2亿元,用于支持在全省开展绿色节能家电促消费活动,采取直接补贴的方式,使消费者能够以最便捷的方式享受到政府真金白银的优惠,为经济持续稳定健康发展提供坚强保障。

■交汇点



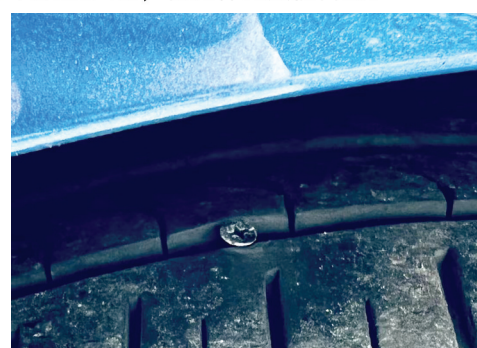
魔王

这天气,上厕所不带个神器护身,简直要命。



Eason

同为螺丝钉,你为什么伤害我?



微信出现这两个界面 一定要提高警惕!

很多人经常会用到微信转账,在用微信转账时,如果你的手机出现以下两个界面,一定要提高警惕,说明你当前支付存在巨大风险。这15分钟的“转账冷静期”,非常关键。

本次交易存在被骗风险,暂不能支付。请仔细确认对方身份,如确认无误可15分钟后再发起交易。

确定

查看解决办法

对方涉嫌欺诈违规,为保护你的资金安全,避免被骗,当前交易暂时无法完成,请谨慎确认交易风险。

关闭

解除支付限制

“风险提醒”一定要注意,冷静下来别上当

为了阻止诈骗行为对被害人造成财产损失,微信支付构建了有效识别恶意账号和交易的安全风控系统。

在付款过程中,当系统识别出收款方账户有异常特征时,微信会根据风险的程度对用户进行交易风险提醒或拦截。

当系统识别出收款方账号涉嫌欺诈违规,或者恶意程度较大,微信会对交易进行拦截保护,提醒用户注意资金安全,对付款用户进行15分钟的保护限制。

也就是说,转账时出现以上两种界面,千万要当心!

微信团队表示,当你收到这样的风险提醒或拦截时,很可能正身处骗局之中!

在15分钟的“转账冷静期”内,你应该尽量核实收款方的身份,仔细想想是否存在风险。“转账冷静期”解除后,可以根据核实后的情况选择是否继续支付。

■新华社



制作趣味面点

7月10日,淮安博古社区志愿者带领孩子们制作趣味面点,丰富他们的暑假生活,培养他们的劳动技能。 ■侯育永 摄

今年最大超级月亮将上演!

据广州市五羊天象馆透露:7月14日凌晨,将出现今年最大的超级月亮,中国各地都可观赏到。最佳观察时间是7月13日晚上至14日凌晨。今年的超级月亮(满月),是在北半球2008年以来地平高度最低的满月。

超级月亮是指“近地点”的满月。今年7月13日17时06分,月亮运行到距离地球全年最近的“近地点”,只有357372千米,此时月亮的视直径最大;14日2时38分(望),月亮、地球和太阳排成近似一条直线,此时月亮最圆,月亮视直径达到33.7角分,比太阳全年视直径还要大。

观察表明,同样是满月,满月在“近

地点”比“远地点”,其视直径大14%,视面积大30%。

在广州,7月13日19时06分,月亮将从东方偏南的地平线冉冉上升;次日0时30分,月上中天,位于正南方向,地平高度最大,达到41度。2时38分,月亮与太阳的黄经相差180度,此时月亮最圆;5时56分,月亮从西方偏南的地平线隐入下落。

超级月亮升起在东方时,公众将感到满月特别大,呈现金黄色。此时,可采用手机或数码相机与超级月亮合影留念,通常需要借助闪光灯。

7月14日的超级月亮是14年来月

上中天时,地平高度最低的满月。各地月上中天及其地平高度:哈尔滨7月13日23时35分,18度;北京7月14日0时17分,24度;上海7月13日23时56分,33度;广州7月14日0时30分,41度;深圳7月14日0时27分,42度;海口7月14日0时43分,44度。

在一般情况下,14个朔望月(约413.4天),超级月亮就会发生一次。下一次超级月亮,将出现在明年8月31日。届时,月亮过“近地点”,只有357181千米,中国各地都可看到。明年超级月亮的视直径将比今年超级月亮更大。

■新华社