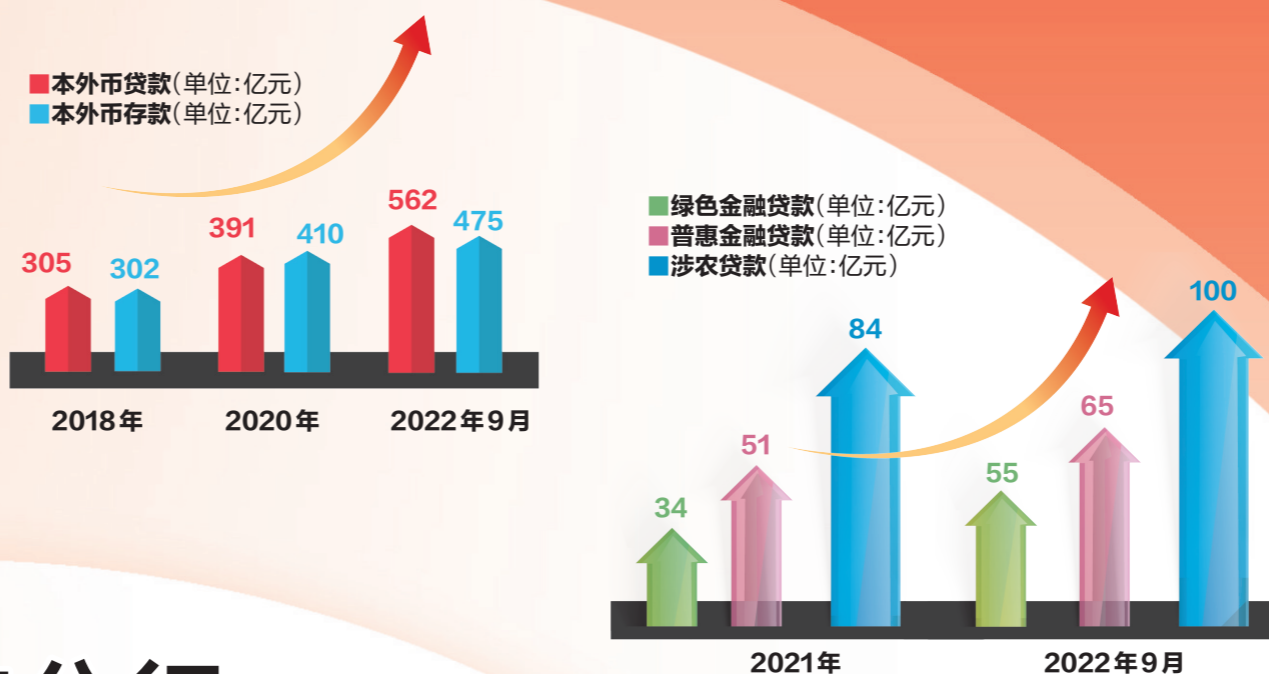


砥砺前行不悔，奋进十年非凡。党的十八大以来，中国银行淮安分行（以下简称“淮安中行”）持续强化党对金融工作的统一领导，认真贯彻落实总省行党委各项决策部署，进一步聚焦市委市政府中心工作，聚力服务地方经济发展，为推动淮安高质量跨越发展贡献国有银行力量。

■通讯员 吴双 王一茹



中国银行淮安分行：砥砺前行十年路 跨越发展谱华章



淮安中行行长孙伟(左三)带队考察存量授信项目



参加淮安市普惠金融政银产品“环保贷”签约仪式



客户经理走进制造业企业现场调研



扎实开展助农工作

精准对接重大战略 服务实体经济有力度

在淮安坚定不移推进高质量发展、加快跨越崛起的进程中，淮安中行始终争当服务实体经济的主力军，主动调整信贷结构，不断优化信贷资源配置，信贷投向符合全市产业布局的重点产业、支撑全市发展的重点项目，以及事关市民切身利益的基础设施项目和民生工程。在服务支持合资企业、绿色产业和战略性新兴产业上始终走在前列、争做表率。截至9月末，该行制造业贷款余额超43亿元，较年初新增9亿元，增幅26.11%；绿色金融贷款余额超55亿元，较年初新增23亿元，增幅69.73%；民营企业贷款余额92亿元，新增14亿元，增速18%，领先同业。

发挥优势，擦亮招牌。淮安中行依托集团国际化、多元化经营优势，践行精准助力外贸企业发展的经营理念，进一步加大对外经贸实体的支持力度。认真筛选市内外贸企业，主动扩容“货物贸易便利化和服务贸易便利化”试点名单，确保贸易投资便利化政策红利尽享；推出跨境汇入汇款“秒级入账”系统功能，让频繁“跑柜台”的现象成为过去时。针对近年来汇率频繁波动的情况，该行在市外管局局的指导下，在全市外贸企业中大力宣导财务中性理念，提升汇率风险意识，理性汇率波动操作。截至9月末，该行累计为全市600余家外贸企业提供国际贸易结算服务，金额近30亿美元；提供贸易融资授信支持累计超2亿美元。

普惠金融精准“滴灌” 跑出助企纾困“加速度”

小微活、就业旺、经济兴。近年来，淮安中行认真落实市委市政府关于助力小微企业发展的相关部署要求，立足普惠金融业务，不断创新金融产品、提质金融服务、加大信贷投入，推动小微企业贷款增量、降价、扩面、提质，有效缓解小微企业融资难题。

贷款手机办，融资更省心。淮安中行向小微企业提供的线上贷款有近10种，小微企业足不出户就能完成贷款申请到提款的全流程，最短用时仅3个工作日，“码上贷”真正实现了“马上贷”，用实际行动跑出助企纾困的“加速度”。

深耕热土，全面助力乡村振兴。淮安中行围绕区域特色农业产业，因地制宜将金融“活水”引入农业产业发展全过程。针对洪泽湖“退补转产”新渔民群体，发放全省首笔“苏渔贷”专项产品，帮助“转产户”解决融资难、融资贵问题，以实际行动落实长江流域重点水域禁捕退捕和洪泽湖“两船”整治工作。针对盱眙龙虾养殖户，用好“苏农贷—养殖贷”专项产品，为助力地方特色产业繁荣发展贡献金融力量。针对新型农业经营主体，关注市级龙头企业，提供供应链融资服务，补足配额缺口。

截至9月末，该行普惠金融贷款余额65亿元，较年初新增约15亿元，增幅29%。其中，线上贷款较年初新增超5亿元，增幅133%；涉农贷款余额超100亿元，较年初新增17亿元，增速20.74%。

用心至诚客户至上 贴心为民服务显温度

行而不辍，履践致远。十年来，淮安中行自觉把根深植于广大客户之中，坚持以客户为中心，以实际行动践行“卓越服务”价值理念。

“新”有所助。淮安中行积极落实人才强市战略，关注来淮创业就业人才，帮助他们站住脚、扎下根。强化产品支撑，面向刚走上社会的本科以上学历毕业生推出“启航贷”，提供创业“第一桶金”，助力梦想启航。坚持保住房就是保民生，坚持“房住不炒”总基调，加大首套房贷款发放力度，加大一手住房贷款市场下沉力度，更好满足市民刚需购房需求。截至9月末，累计投放个人住房贷款约22亿元，其中超80%为首套房贷款。

“馨”有所享。近年来，淮安中行持续优化服务流程，开展厅堂升级改造，打造便民服务新场景。厅堂内，统一配备雨伞、老花镜、便民药箱等；营业厅前，设置无障碍通道，张贴无障碍服务联系电话。每到年底，银行工作人员深入建筑工地，服务建工企业代发年终奖，帮助工人过暖心年、富足年；对于行动不便的客户，主动提供上门见证服务，帮助老人在床头完成业务授权；持续开展送金融知识进社区、进校园等活动，让广大市民感受到“您身边的银行”的悠扬馨香。

砥砺前行十年路，高质量发展谱华章。淮安中行多次获得中国银行业文明规范服务“十佳示范单位”、江苏省文明单位、江苏省金融五一劳动奖状、淮安市五一劳动奖状、淮安市科学跨越发展考核先进单位、淮安市小微企业金融服务先进单位等荣誉。金融产品的创新，市场口碑的不断提升，映射出淮安中行改革鼎新的勇气、继往开来的魄力，以及奋进新征程的信心。

新起点、新征程，淮安中行踔厉奋发、笃行不殆，以更强担当、更实举措、更硬作风，在接续奋斗中创造更加辉煌的业绩，为淮安聚焦打造“绿色高地、枢纽新城”、全面建设长三角北部现代化中心城市作出更大贡献。



开展防范养老诈骗专项宣传活动



政警联动开展打击治理涉赌涉诈资金链“上门行动”宣传活动



客户经理上门为退捕渔民介绍“苏渔贷”产品

